

令和3年12月吉日

## 展示会のご案内

長崎県佐世保市白岳町1260番地1  
県産地域未利用材利活用促進研究会  
代表者 坂元 崇

拝啓 寒冷の候 皆様におかれましてはますますご清栄のこととお慶び申し上げます。  
平素は格別のお引立てを賜り、厚くお礼申し上げます。

さて、このたび県産地域未利用材利活用促進研究会にて、佐世保市ふるさとの森林づくり事業の一環として、ながさき県産材の利用促進の為、下記の通り展示会を開催いたします。  
つきましては、ご多用中のところ誠に恐縮ですが、ぜひご来場くださいますよう、ご案内申し上げます。

なお、ご来場の際は、来場者様及び主催者の新型コロナウイルス感染対策を行い、展示会の安全性に配慮し実施いたしますので、ご協力をお願い申し上げます。

敬具

## 記

展示内容：「ながさ木 i r o i r o 展」inムービングハウス

ウィズコロナ時代の新しいライフスタイル、ビジネススタイルの変化に対応し、スマートモデュールの中に在宅ワークスペースを、また狭い敷地へ設置できるコンパクトなワークスペースとして使用できる空間をつくり、長崎県産材を活用した内装や家具を展示します。

※土・日、数量限定で県産材の端材を利用した工作体験を実施します。

日 時：1月17日(月) 13:00~17:00  
1月18日(火)~23日(日) 10:00~17:00

場 所：佐世保 島瀬公園

住所 長崎県佐世保市島瀬町6 <JR佐世保駅から車で4分・徒歩20分>

以上

<問い合わせ先>

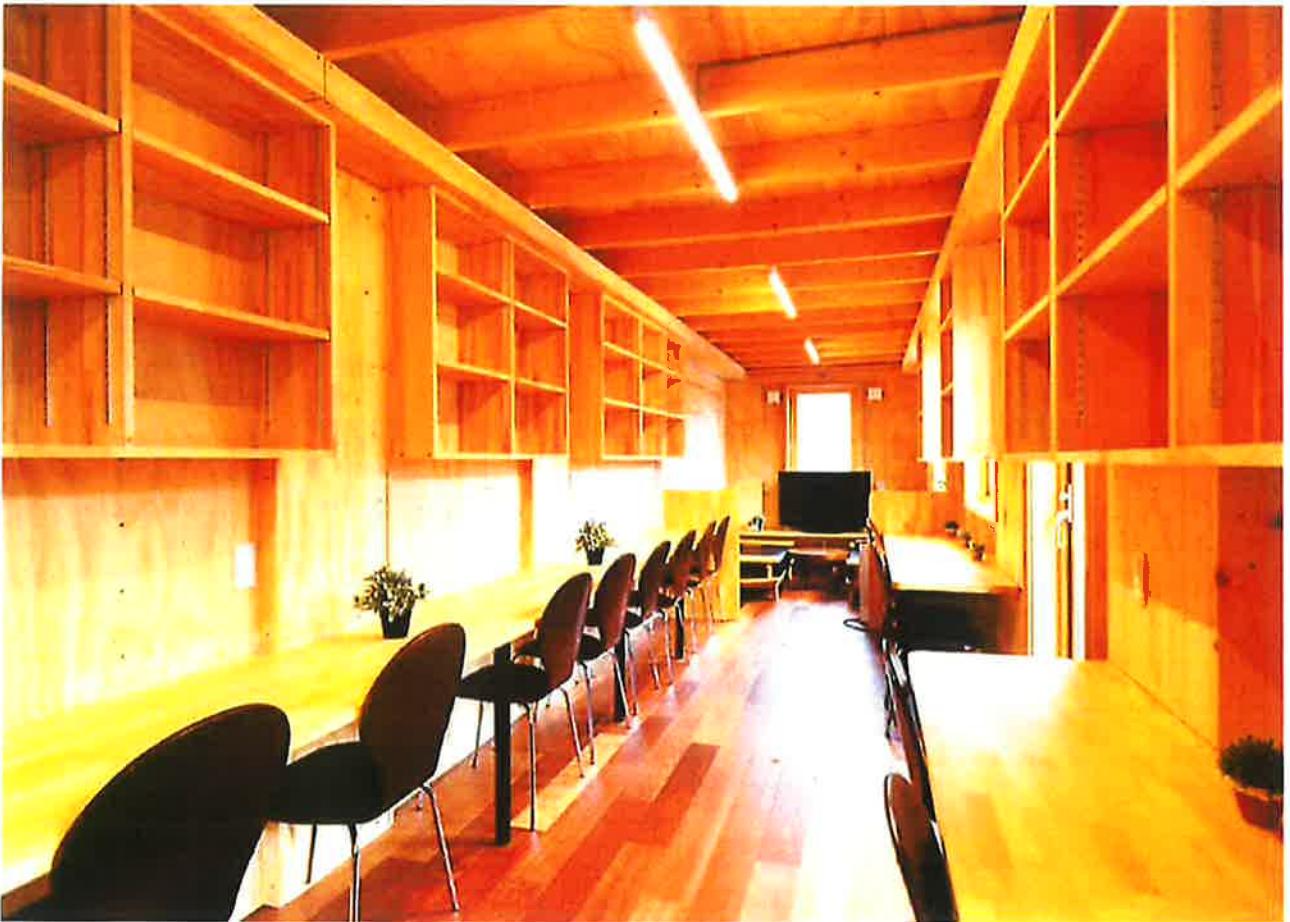
県産地域未利用材利活用促進研究会 坂元・山崎

株式会社坂元木工芸内 TEL 0956-31-7007・FAX 0956-31-7557



\* イメージ





※イメージ

## 新型コロナウイルス感染拡大防止のためお願い

- 入口に消毒液をご用意しております。  
ご来場の皆様には、手指の消毒の施行へのご協力をお願いいたします。
- ご来場時に非接触体温計による検温にご協力をお願いいたします。  
次のような症状がある場合には、ご来場を控えていただくようお願いいたします。
  - A) 発熱があり検温の結果、37.5°C以上の発熱があった場合
  - B) 咳・咽頭痛・息苦しさ等の症状が認められる時
  - C) 2週間以内に海外渡航歴がある  
(当該期間に帰国した方と接触した場合も含む)
  - D) その他、体調が優れない時  
(味覚・臭覚異常を感じる時や倦怠感を強く感じる時などを含む)
- マスク着用へのご協力をお願いいたします。
- 大きな声での会話をお控えいただくようお願いいたします。
- 「三密」を避けることが困難な状況になった場合は、スマートモデューロ内への入場を制限し、お待ちいただく場合がございます。
- スタッフによる定期的な消毒作業を行います。  
また、スマートモデューロ内の十分な換気を行うため、外部から風が入り込む場合がございます。予めご了承ください。
- 事前に登録していただいております氏名・連絡先は、ご来場者様から感染者が発生した場合、必要に応じて保健所等の公的機関へ提出する場合がございますので、あらかじめご了承ください。